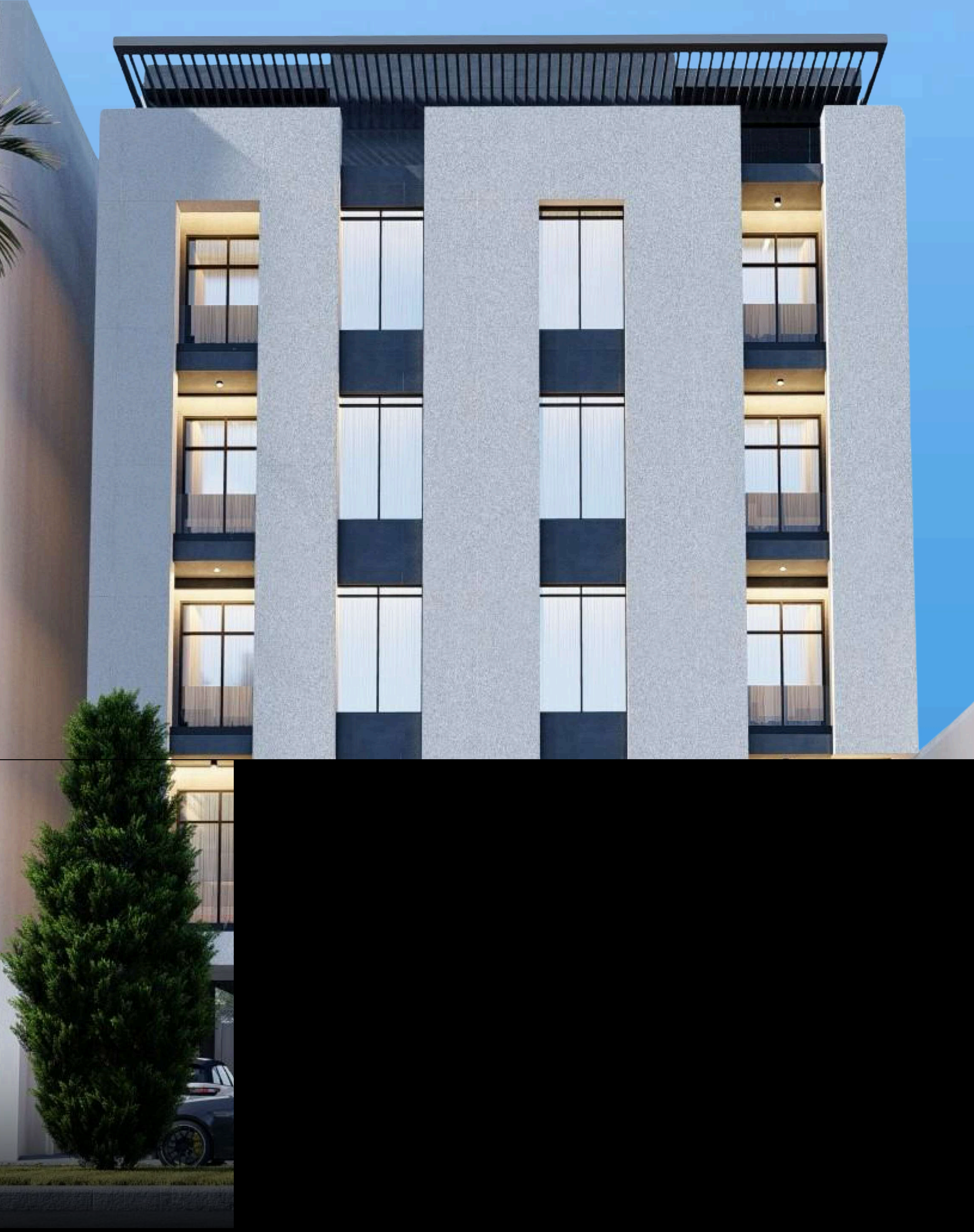


لامير العقارية  
LAMER REAL ESTATE

# مشروع لامير 26

حي الروضة



# نبذة عن المشروع

## تتجسد الفخامة في كل تفصيل

استيقظ على الهدوء وانغمس في عالم من الفخامة والرفاهية بحي الروضة. مشروعنا السكني الفاخر يقدم لك تجربة معيشية لا مثيل لها، حيث يلتقي التصميم العصري باللمسات الكلاسيكية لتمنحك منزلاً يحاكي أحلامك. استمتع بسهولة الوصول إلى أرقى المولات والمطاعم والمدارس، وعش حياة مليئة بالراحة والأناقة.



# أهمية الموقع

## حياة مثالية تنتظرك بحي الروضة

حي الروضة هو ملاذ مثالي للعيش في مجتمع راقى مليء بالهدوء و الفخامة في قلب مدينة جدة. استمتع بإطلالات خلابة على المدينة، وشوارع هادئة ومساحات واسعة. هنا ستعيش تجربة فريدة من نوعها، حيث يمكنك الاسترخاء والاستمتاع بكل لحظة، يتميز حي الروضة بقربه من جميع الخدمات و إحتياجاتك اليومية من المراكز التجارية الفاخرة والمطاعم العالمية إلى المدارس والمستشفيات كل شيء على بعد خطوات قليلة. استمتع بسهولة الوصول إلى أي مكان في المدينة، مع الحفاظ على خصوصيتك وهدوئك.



# موقع المشروع

## عنوانك الجديد للتميز

يقع مشروع لامير 26 في حي الروضة، ذلك القلب النابض لمدينة جدة، حيث يتلاقى الماضي العريق بالحاضر المتجدد و كأنه جوهرة تتوسط عقداً من الفخامة والرقى، موقع المشروع الاستراتيجي في قلب الروضة يمنحك فرصة فريدة للعيش في بيئة تجمع بين الهدوء والأمان والحيوية، حيث كل ما تحتاجه على بعد خطوات.

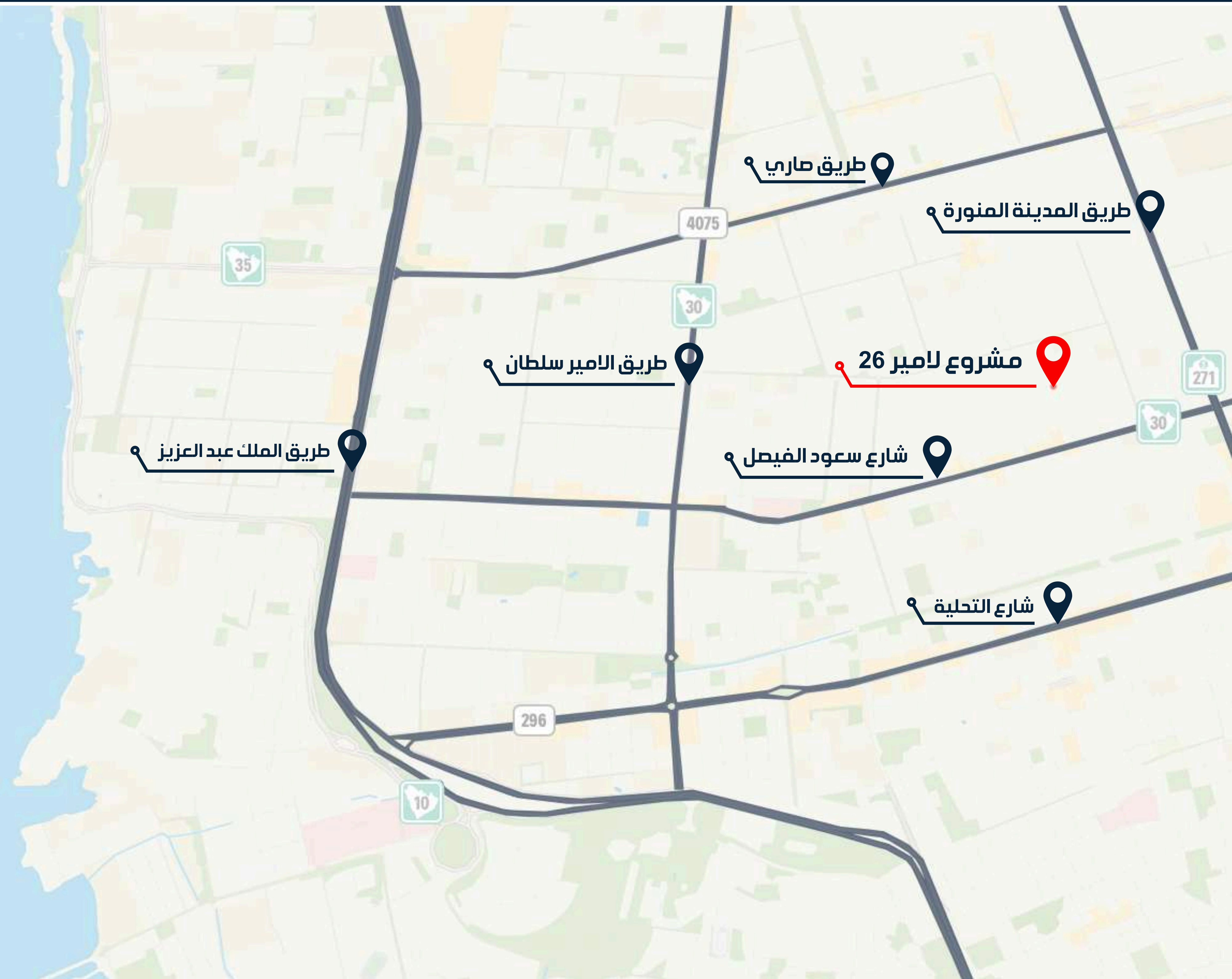
موقع المشروع على خرائط جوجل



### اهم الشوارع و المرافق القريبة من المشروع:

- طريق المدينة المنورة
- شارع سعود الفيصل
- طريق الامير سلطان
- قريب من العديد من المطاعم والمجمعات التجارية المعروفة

## اهم الطرق و الشوارع الرئيسية القريبة من المشروع

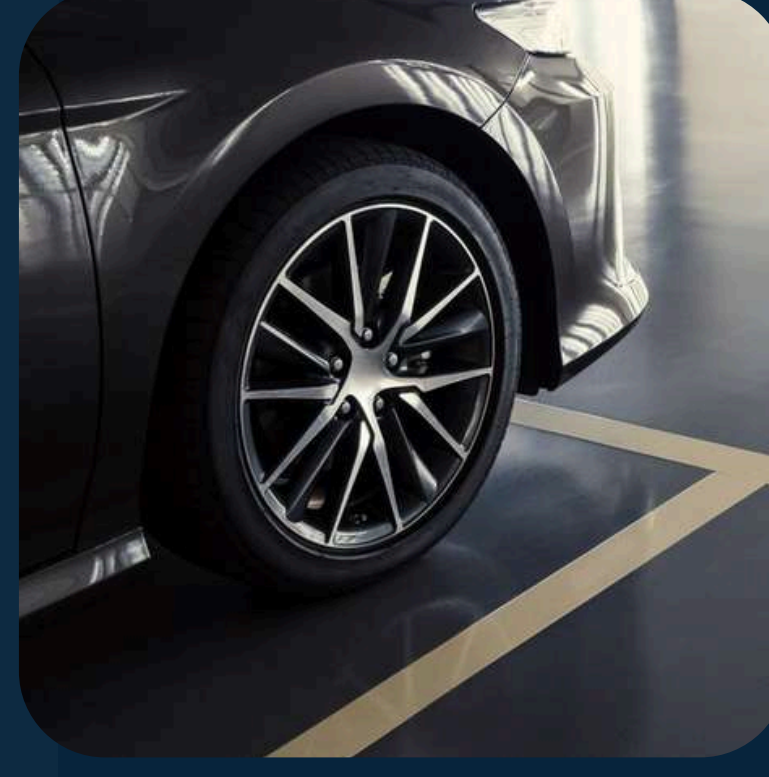


# مميزات المشروع

في مشروع لامير 26 نركز على ان يكون مشروعنا السكني ليس مجرد مشروع سكني عادي انما مشروع سكني متكامل يوفر جميع وسائل الراحة للسكان والزوار



دخول ذكي



موقف سيارة خاص



شقتين في الدور الواحد



مغاسل رخامية  
فاخرة



كاميرات مراقبة



تأريض كهربائي  
لكامل المبنى



ابواب WPC



تأسيس تكييف إسبنت  
كامل



كراسي معلقة  
فاخرة



مصعد فل اتوماتيك



عازل صوف صخري  
لعزل تام للصوت



نوافذ واسعة



خزانات علوية و أرضية  
مستقلة



جهاز قياس مستوى الماء  
في الخزان

# ضمانات المشروع

## ضمانات تصل الى 25 سنة

### البلوك

ضمان **10 سنوات**  
على الهيكل الإنشائي

صديق للبيئة و يتميز بالوزن الخفيف وعازل جيد جداً للصوت والحرارة ومقاوم للرطوبة والحرائق ويتميز بالقوة والصلابة

### الحديد

شركة سابك

ضمان **10 سنوات**  
على الهيكل الإنشائي

حاصل على الشهادات العالمية للجودة ( ISO45001:2018 ) وعلى علامة الجودة من الهيئة السعودية للمواصفات والمقاييس والجودة ( SASO ASTMA-615 )

### الخرسانة

ضمان **10 سنوات**  
على الهيكل الإنشائي

جميع الخرسانة المستخدمة في الاساسات تكون مقاومة للكبريتات ويتم عمل جميع الاختبارات اللازمة لها قبل عملية الصب

### الكهرباء

شركة الفنار

- أسلاك الكهرباء: ضمان **25** سنة
- طبلون الكهرباء ضمان **25** سنة
- الافياش والمفاتيح: ضمان **25** سنة
- تأسيس الكهرباء: ضمان **1** سنة

طبلون الفنار يتميز بالبناء القوي و المتين مما يضمن استقرار و أداء ممتاز, تم تصميم الاسلاك والافياش والمفاتيح واختبارها طبقاً لأحدث المواصفات العالمية وجميع منتجات الفنار حاصلة على علامة الجودة من الهيئة السعودية للمواصفات و المقاييس و الجودة ( SASO ASTMA-615 )

### الإضاءة

شركة نيو باور

ضمان **2** سنة

صممت لمبات نيو باور بجودة وكفاءة عالية وقدرة تحمل كبيرة وحاصلة على علامة الجودة من الهيئة السعودية للمواصفات و المقاييس والجودة ( SASO ASTMA-615 )

### السباكة

شركة خليجي

ضمان **1** سنة

مواسير PVC جدول 40 تتميز بالجودة العالية و سهولة التركيب وصديقة للبيئة وتتميز بمقاومتها للتآكل من المواد الكيميائية و الأحماض.

### العزل المائي

شركة سابت و ويبر

ضمان **10 سنوات**

تم تصنيعة مطابقا للمواصفات العالمية ويتميز بذاتية اللصق وعياره عن لفائف بيتومين مسلحة ضغط (140:160). يتميز عزل ويبر بالجفاف السريع مما يعطي فعالية عالية جدا ويتميز بالكفاءة العالية وتحمل الضغط العالي وعمر افتراضي أطول

### الدهانات

شركة جوتن

–

تتميز جوتن بثبات الألوان وأناقاة المظهر واستخدام التكنولوجيا الحديثة وصديقة للبيئة حيث أنها خالية من المواد الكيميائية الضارة.

### الآبواب

WPC

ضمان **5 سنوات**

تتميز الأبواب wpc بعدم تأثرها بالماء والنمل الأبيض وأيضا ثبات قشرة اللون ومقاومتها للتقوس والانحناء وتحمل جميع الظروف المناخية المختلفة وتتميز بتنوع الألوان.

### المصعد

-

ضمان **15** سنة من الوكيل ضد عيوب التصنيع  
**2** سنة صيانة مجانية شاملة القطع

مصعد فل اتوماتيك مع منعمر حركة

### إتحاد ملاك

-

**1** سنة مجاناً

صيانة و اتحاد ملاك سنة مجاناً وتشمل ( صيانة ونظافة المينى مع دفع فواتير كهرباء للخدمات مع أجور الحارس وعداد الخدمات

### المصوف الصخري

شركة خليجي

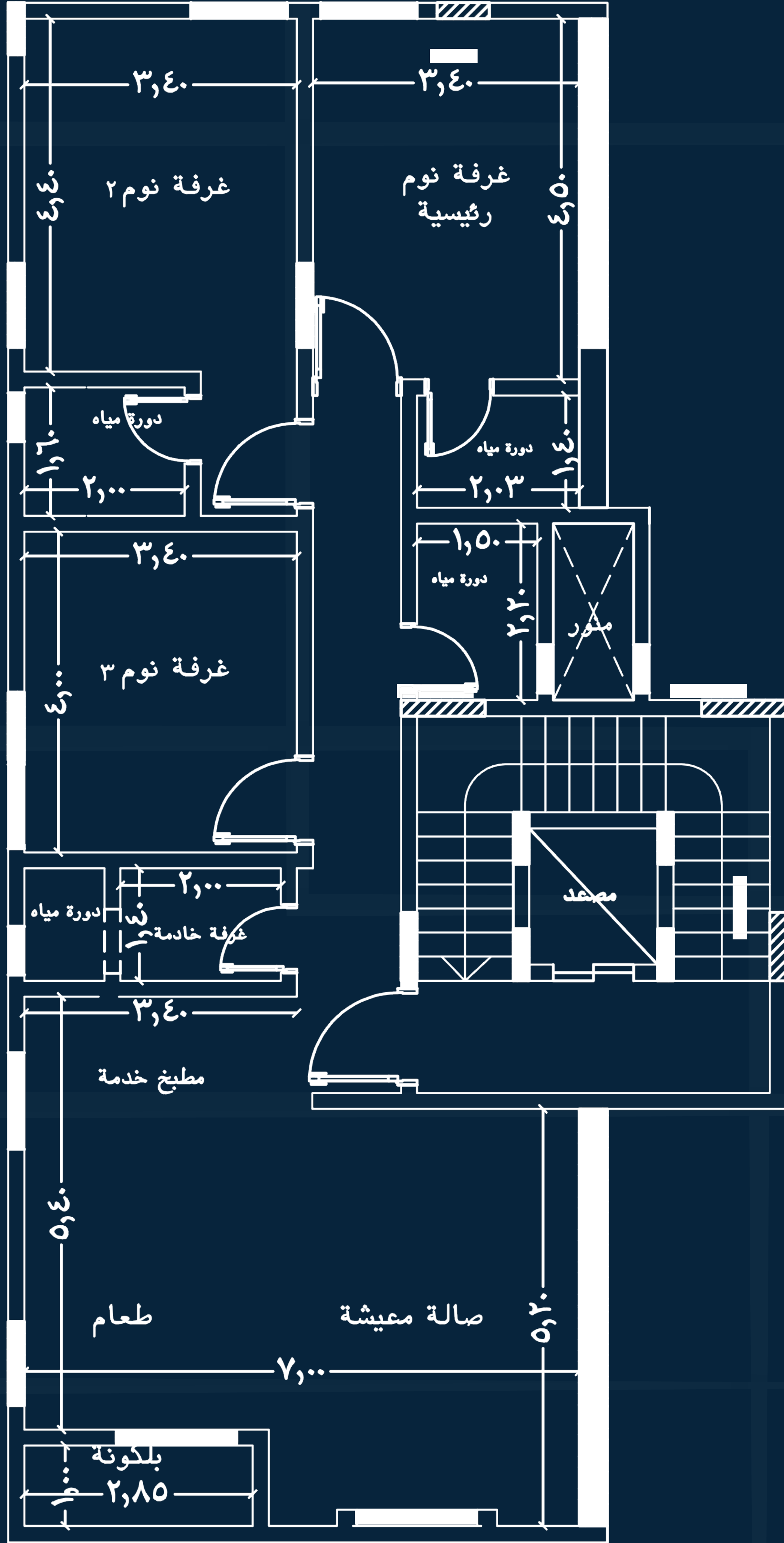
ضمان **10 سنوات**

صوف صخري ضغط 70 يتميز بالعزل الممتاز للصوت وبسهولة التركيب. ومقاومته للاشتعال وعازل حراري جيد ومقاوم للحريق وصديق للبيئة

# شقة أمامية

المساحة: 135 م<sup>2</sup>

نموذج (A)



٤ دورات مياه



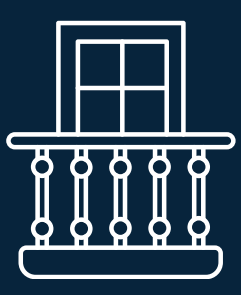
غرفة طعام



صاله معيشة



٣ غرف نوم



بلكونة



غرفة خادمة



مطبخ مفتوح

السعر: 770 ألف